

資料提供

滋賀労働局発表
平成29年9月4日(月)

担当	職業安定部 職業安定課
	課長 大矢 俊典
	地方職業指導官 矢尾 忠之
	地方職業指導官 宮本 善彦
電話	077-526-8609

県内企業の新卒者求人堅調

大学等対象求人数・・・10年ぶりに2,000人

高校対象求人数・・・10年ぶりに3,400人 を上回る

滋賀労働局では、平成30年3月新規大学等卒業予定者対象求人及び、新規高等学校等卒業予定者対象求人等の平成29年7月末現在の状況を取りまとめました。

ポイント

1. 新規大学等卒業予定者対象求人の状況

- 求人数 2,234人で前年比16.1%の増。
7月末時点で2,000人を超えたのは平成19年度以来10年ぶり。
- 産業別では、生活関連サービス業、娯楽業(57.1%)、宿泊業、飲食サービス業(48.7%)、製造業(38.7%)、卸売業、小売業(36.1%)での増加が顕著。

2. 新規高等学校卒業予定者対象求人等の状況

- 求人数 3,594人で前年比14.8%の増。
7月末時点で3,400人を超えたのは平成19年度以来10年ぶり。
- 産業別では、サービス業(33.5%)、建設業(27.0%)、運輸業、郵便業(23.3%)、製造業(22.2%)など、多くの主要産業で増加。
- 求職者数 2,437人で前年比5.7%の増。(2年ぶりの増加)
- 求人倍率 1.47倍で同0.11ポイントの上昇。
7月末時点では、9年ぶりの1.4倍台。

1. 新規大学等卒業予定者対象求人の状況

- ・平成30年3月大学等卒業予定者対象の求人数は2,234人となり、前年の1,924人と比べ310人(16.1%増)増加しました。県内ハローワークの求人数が7月末時点で2,000人を超えるのは、平成19年7月以来10年ぶりで、増加人数の大きい産業は、製造業130人(38.7%増)、卸売業、小売業で109人(36.1%増)、宿泊業、飲食サービス業38人(48.7%増)、生活関連サービス業、娯楽業24人(57.1%増)などとなっており、多くの主要産業で増加となりました。
- ・今年度も、平成28年度と同様に、求人票の公開は6月1日となっていることから、5月・6月での求人の申し込みが多くなっています。

2. 高校新卒予定者の求人・求職の状況

【求人】

- ・来春卒業予定の高校生対象の求人数は3,594人となり、前年の3,131人と比べ463人(14.8%増)増加しました。
求人の増加率は前年の17.0%を下回ったものの、4年連続で10%以上の伸び率となりました。
産業別には主要産業の大半で増加となっており、求人数全体の約45%を占める製造業では22.2%増と4年連続の増加となった他、サービス業33.5%増、建設業27.0%増、運輸業・郵便業23.3%増などが目立ちました。
- ・職業別では、販売、サービス以外の分類において前年比増加しており、県内高校生の希望が多い製造・製作の職業では20.8% (297人) の増加となりました。
- ・企業規模別(事業所別)にみると、1,000人以上で90.1%増と大幅な増加を示し、大企業の採用意欲が堅調なことを示したが、300~499人11.2%減、500~999人で28.7%減と中堅企業での減少が見受けられます。

【求職】

- ・求職者数は2,437人で、前年の2,305人と比べ5.7%増と2年ぶりに前年を上回りました。

【求人倍率】

- ・求人倍率は1.47倍で、前年の1.36倍と比べ0.11ポイント上昇しました。
- ・7月末時点では、平成19年7月(平成20年3月卒業生対象)以来、10年ぶりに1.4倍台となりました。また、1倍以上に3年連続で達しました。

3. 滋賀労働局における新規学校卒業予定者への支援

- 新卒者等就職・採用応援本部において、構成機関と連携した支援策の検討
- ハローワークによる求人開拓の実施
- 学卒ジョブサポーターが学校訪問等を行い、就職希望者に対する個別の就職支援
- 大卒等就職情報WEB提供サービスによる学生等への求人情報の提供(6月1日から)
- 高等学校に対して、高卒就職情報WEB提供サービスによる高卒求人票の公開(7月1日から)
- 各種企業説明会、大卒就職面接会、高校就職相談会等の開催。

(参考1)

大卒等に係る就職慣行の変更について

- 一般社団法人日本経済団体連合会及び大学・短大・高等専門学校で構成する就職問題懇談会で決定された指針、申合わせ事項

	平成27年度		平成28年度以降
広報活動	卒業年度の前年度の 3月1日以降	⇒	卒業年度の前年度の 3月1日以降
選考活動	卒業年度の 8月1日以降		卒業年度の 6月1日以降
内 定	卒業年度の 10月1日以降		卒業年度の 10月1日以降

- ハローワークにおける求人の取扱い

	平成27年度		平成28年度以降
求人受理	卒業年度の前年度の 3月1日以降	⇒	卒業年度の前年度の 3月1日以降
求人公開	卒業年度の 8月1日以降		卒業年度の 6月1日以降

(参考2)

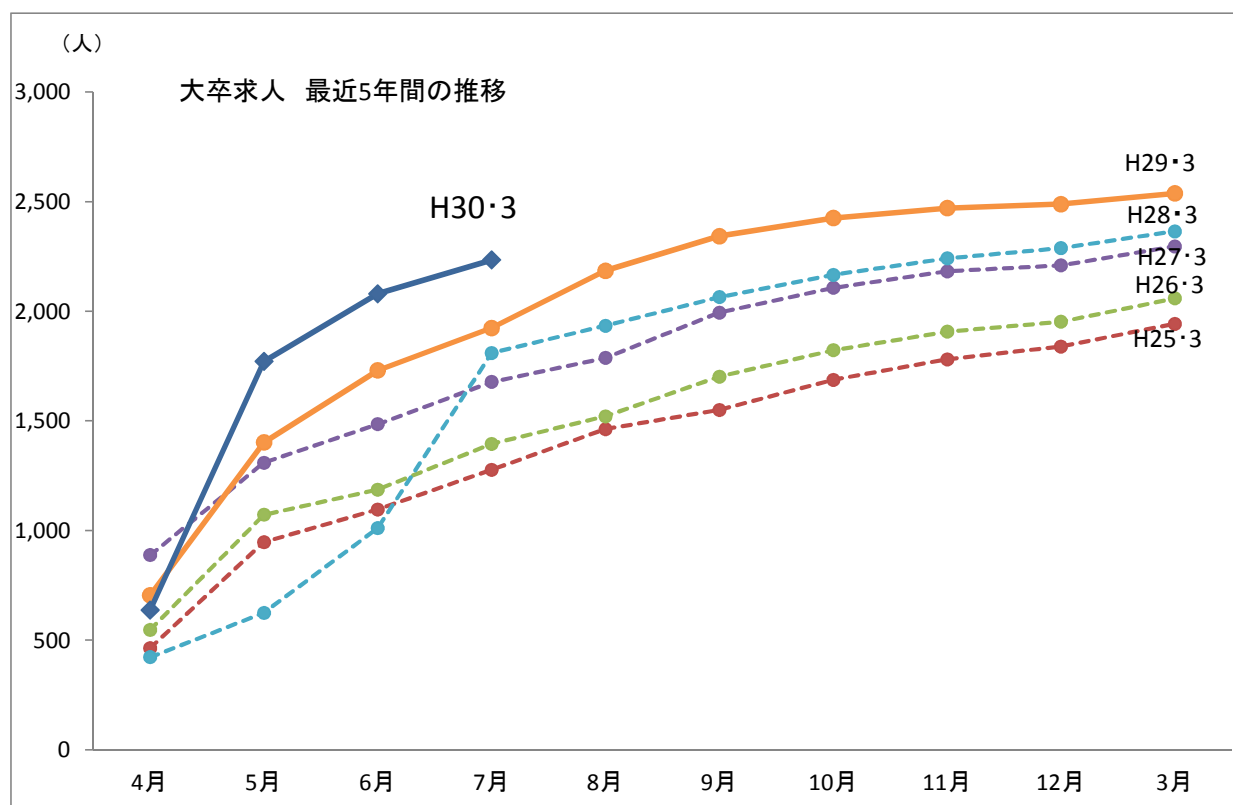
高校新卒予定者の採用選考日程（平成28年度から）

- ・ハローワークでの求人受付：6月1日から
- ・事業所から学校への求人提出・学校での公開：7月1日から
- ・学校から事業所への推薦開始：9月5日から
- ・事業所での選考・内定開始：9月16日から

大学等求人 の 受理状況 (県内ハローワーク受理分)

滋賀労働局

累計数	20年 3月卒	21年 3月卒	22年 3月卒	23年 3月卒	24年 3月卒	25年 3月卒	26年 3月卒	27年 3月卒	28年 3月卒	29年 3月卒	30年 3月卒
4月	625	837	520	223	301	464	547	888	422	705	637
5月	1,471	1,449	713	621	636	947	1,072	1,309	624	1,402	1,771
6月	1,649	1,577	824	644	817	1,096	1,186	1,485	1,011	1,730	2,080
7月	2,044	1,861	933	855	953	1,277	1,395	1,678	1,810	1,924	2,234
8月	2,073	1,925	963	881	1,042	1,462	1,521	1,787	1,934	2,185	
9月	2,139	1,957	1,012	972	1,192	1,550	1,702	1,994	2,065	2,343	
10月	2,076	1,986	1,058	1,047	1,267	1,687	1,822	2,107	2,166	2,425	
11月	2,318	2,021	1,086	1,133	1,331	1,781	1,907	2,182	2,241	2,471	
12月	2,392	2,054	1,115	1,185	1,377	1,839	1,952	2,209	2,288	2,489	
3月	2,416	2,069	1,166	1,333	1,672	1,943	2,059	2,296	2,365	2,538	
前年度との差	▲ 90	▲ 347	▲ 903	167	339	271	116	237	69	173	310
対前年比	96.4%	85.6%	56.4%	114.3%	125.4%	116.2%	106.0%	111.5%	103.0%	107.3%	116.1%



新規高等学校卒業者の求人・求職の状況

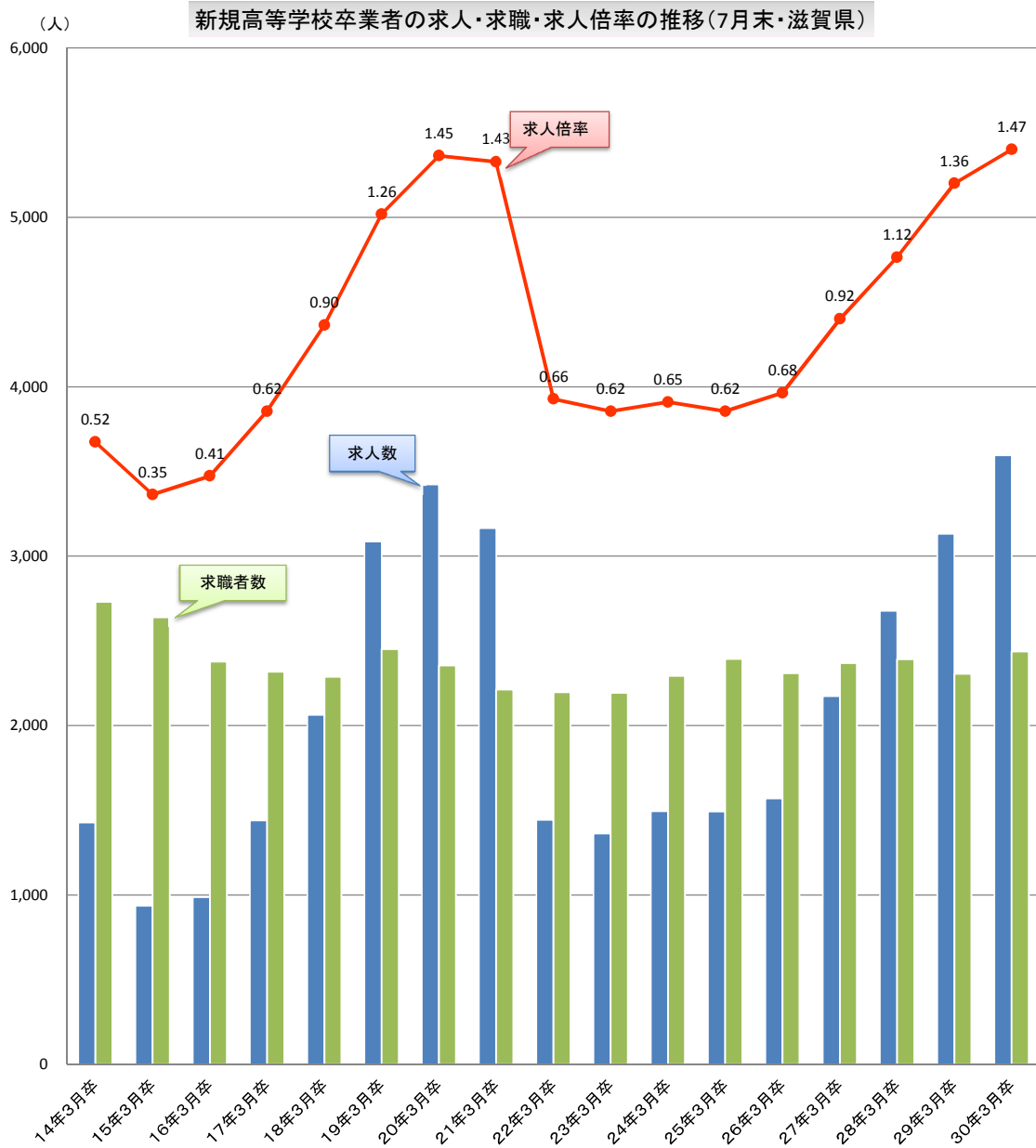
滋賀労働局職業安定部

平成29年7月末現在

	① 求人数 (人)			② 就職希望者数 (人)			⑤ 求人倍率 (倍)		
	平成29年度	平成28年度	前年比(%)	平成29年度	平成28年度	前年比(%)	平成29年度	平成28年度	前年比(P)
	高校(計)	3,594	3,131	14.8	2,437	2,305	5.7	1.47	1.36
男				1,420	1,376	3.2			
女				1,017	929	9.5			

(注)②就職希望者数は、学校又は安定所の紹介を希望する者を計上しています。

自営・縁故就職・公務員への応募等学校の紹介によらない就職希望者は含まれていません。



新規高等学校卒業者の職業紹介状況推移

※各年 7 月末現在

項目 卒業年月	高 等 学 校 卒 業 者					
	求人数		求職者数		求人倍率	最終 就職率
	(人)	前年比 (%)	(人)	前年比 (%)	(倍)	(%)
14年3月卒	1,426	▲ 25.6	2,730	▲ 3.3	0.52	92.8
15年3月卒	935	▲ 34.4	2,638	▲ 3.4	0.35	94.5
16年3月卒	986	5.5	2,378	▲ 9.9	0.41	93.2
17年3月卒	1,439	45.9	2,317	▲ 2.6	0.62	97.2
18年3月卒	2,062	43.3	2,287	▲ 1.3	0.90	97.5
19年3月卒	3,086	49.7	2,450	7.1	1.26	97.3
20年3月卒	3,422	10.9	2,354	▲ 3.9	1.45	98.8
21年3月卒	3,164	▲ 7.5	2,212	▲ 6.0	1.43	97.6
22年3月卒	1,442	▲ 54.4	2,197	▲ 0.7	0.66	97.6
23年3月卒	1,361	▲ 5.6	2,193	▲ 0.2	0.62	98.0
24年3月卒	1,494	9.8	2,293	4.6	0.65	97.2
25年3月卒	1,491	▲ 0.2	2,393	4.4	0.62	98.8
26年3月卒	1,568	5.2	2,308	▲ 3.6	0.68	99.3
27年3月卒	2,172	38.5	2,369	2.6	0.92	99.2
28年3月卒	2,676	23.2	2,391	0.9	1.12	99.6
29年3月卒	3,131	17.0	2,305	▲ 3.6	1.36	99.5
30年3月卒	3,594	14.8	2,437	5.7	1.47	

最終就職率は卒業年の6月末現在

産業別・職業別・規模別求人受理状況(高校)

滋賀(25)

平成29年7月末日現在

産業・職業・規模	項目	平成30年3月卒	平成29年3月卒	対前年比
		合計 (人)	合計 (人)	(%)
産業別	A, B 農, 林, 漁業 (01~04)	13	8	62.5
	C 鉱業, 採石業, 砂利採取業 (05)	3	3	0.0
	D 建設業 (06~08)	310	244	27.0
	E 製造業 (09~32)	1,667	1,364	22.2
	09 食料品製造業	72	67	7.5
	10 飲料・たばこ・飼料製造業	8	2	300.0
	11 繊維工業	82	74	10.8
	12 木材・木製品製造業(家具を除く)	24	25	-4.0
	13 家具・装備品製造業	24	20	20.0
	14 パルプ・紙・紙加工品製造業	27	20	35.0
	15 印刷・同関連業	51	36	41.7
	16 化学工業	59	63	-6.3
	17 石油製品・石炭製品製造業	2	0	
	18 プラスチック製品製造業	191	129	48.1
	19 ゴム製品製造業	35	44	-20.5
	21 窯業・土石製品製造業	69	69	0.0
	22 鉄鋼業	26	15	73.3
	23 非鉄金属製造業	36	24	50.0
	24 金属製品製造業	189	157	20.4
	25 はん用機械器具製造業	146	105	39.0
	26 生産用機械器具製造業	109	75	45.3
	27 業務用機械器具製造業	42	47	-10.6
	28 電子部品・デバイス・電子回路製造業	182	103	76.7
	29 電気機械器具製造業	155	139	11.5
	30 情報通信機械器具製造業	11	12	-8.3
	31 輸送用機械器具製造業	116	128	-9.4
	20.32 その他の製造業	11	10	10.0
	F 電気・ガス・熱供給・水道業 (33~36)	0	0	
	G 情報通信業 (37~41)	2	2	0.0
	H 運輸業, 郵便業 (42~49)	222	180	23.3
	I 卸売業, 小売業 (50~61)	295	255	15.7
50~55 卸売業	52	31	67.7	
56~61 小売業	243	224	8.5	
J 金融業, 保険業 (62~67)	10	8	25.0	
K 不動産業, 物品賃貸業 (68~70)	21	18	16.7	
L 学術研究・専門・技術サービス業 (71~74)	8	11	-27.3	
M 宿泊業, 飲食サービス業 (75~77)	207	269	-23.0	
(76,77 飲食サービス業)	93	59	57.6	
N 生活関連サービス業, 娯楽業 (78~80)	273	275	-0.7	
O 教育, 学習支援業 (81,82)	2	1	100.0	
P 医療, 福祉 (83~85)	327	314	4.1	
Q 複合サービス事業 (86,87)	17	14	21.4	
R サービス業(他に分類されないもの) (88~96)	211	158	33.5	
S, T 公務(他に分類されるものを除く)・その他 (97,98)	6	7	-14.3	
職業別	A, B 専門・技術・管理	199	139	43.2
	C 事務	192	168	14.3
	D 販売	164	175	-6.3
	E サービス	769	809	-4.9
	H, I, J, K 技能工等, 採掘・製造・建築の職業	2,154	1,745	23.4
	(49~64) 製造・製作の職業	1,722	1,425	20.8
	(69, 72) 定置機関・建設機械運転	78	62	25.8
	(70・71・73~78) 採掘・建設・労務の職業	302	225	34.2
	(65~80) その他	52	33	57.6
	F, G 上記以外の職業	116	95	22.1
合計		3,594	3,131	14.8
規模別	29人以下	928	760	22.1
	30~99人	1,066	901	18.3
	100~299人	1,029	930	10.6
	300~499人	214	241	-11.2
	500~999人	127	178	-28.7
	1,000人以上	230	121	90.1

産業別・職業別・規模別求人受理状況(大学・短大・高専・専修・能開合計)

滋賀県

平成29年7月末日現在

産業・職業・規模	項 目	平成30年3月卒	平成29年3月卒	対前年比
		合計 (人)	合計 (人)	(%)
産 業 別	A, B 農, 林, 漁業 (01~04)	4	7	-42.9
	C 鉱業, 採石業, 砂利採取業 (05)	2	2	0.0
	D 建設業 (06~08)	204	189	7.9
	E 製造業 (09~32)	466	336	38.7
	09 食料品製造業	28	21	33.3
	10 飲料・たばこ・飼料製造業	3	4	-25.0
	11 繊維工業	27	22	22.7
	12 木材・木製品製造業(家具を除く)	6	8	-25.0
	13 家具・装備品製造業	2	4	-50.0
	14 パルプ・紙・紙加工品製造業	8	8	0.0
	15 印刷・同関連業	27	17	58.8
	16 化学工業	10	14	-28.6
	17 石油製品・石炭製品製造業	10	10	0.0
	18 プラスチック製品製造業	35	25	40.0
	19 ゴム製品製造業	13	5	160.0
	21 窯業・土石製品製造業	10	9	11.1
	22 鉄鋼業	2	0	
	23 非鉄金属製造業	17	15	13.3
	24 金属製品製造業	47	19	147.4
	25 はん用機械器具製造業	51	35	45.7
	26 生産用機械器具製造業	48	18	166.7
	27 業務用機械器具製造業	6	7	-14.3
	28 電子部品・デバイス・電子回路製造業	45	36	25.0
	29 電気機械器具製造業	44	31	41.9
	30 情報通信機械器具製造業	2	4	-50.0
	31 輸送用機械器具製造業	17	9	88.9
	20.32 その他の製造業	8	15	-46.7
	F 電気・ガス・熱供給・水道業(33~36)	1	0	
	G 情報通信業(37~41)	53	60	-11.7
	H 運輸業, 郵便業(42~49)	54	52	3.8
	I 卸売業, 小売業(50~61)	411	302	36.1
	50~55 卸売業	65	40	62.5
56~61 小売業	346	262	32.1	
J 金融業, 保険業(62~67)	55	59	-6.8	
K 不動産業, 物品賃貸業(68~70)	34	39	-12.8	
L 学術研究, 専門・技術サービス業(71~74)	56	77	-27.3	
M 宿泊業, 飲食サービス業(75~77)	116	78	48.7	
(76 飲食店)	48	24	100.0	
N 生活関連サービス業, 娯楽業(78~80)	66	42	57.1	
O 教育, 学習支援業(81.82)	19	16	18.8	
P 医療, 福祉(83~85)	610	598	2.0	
Q 複合サービス事業(86.87)	44	38	15.8	
R サービス業(他に分類されないもの)(88~96)	39	29	34.5	
S, T 公務(他に分類されるものを除く)・その他(97.98)	0	0		
職 業 別	A, B 専門・技術・管理	650	627	3.7
	C 事務	299	241	24.1
	D 販売	505	411	22.9
	E サービス	513	441	16.3
	H, I, J, K 技能工, 採掘, 製造, 建築	242	186	30.1
	(49~64) 製造・製作の職業	203	142	43.0
	(69.72) 定置機関・建設機械運転	11	10	10.0
	(70・71・73~78) 採掘・建設・労務の職業	17	34	-50.0
	(65~68) その他	11	0	
	上記以外の職業(43~48)	25	18	38.9
合 計		2,234	1,924	16.1
規 模 別	29人以下	619	563	9.9
	30~99人	686	639	7.4
	100~299人	685	463	47.9
	300~499人	164	202	-18.8
	500~999人	78	55	41.8
	1,000人以上	2	2	0.0